

고가사다리차

HR 650N

- 신규 붐 트랙 적용(붐 강성 증대)
- 시저형 리어 아우트리거 적용
- 붐 끝단 통합컨트롤러 적용
- 운반카 자동수평 기능 적용

HR E&I



국내최초
용사코팅 적용

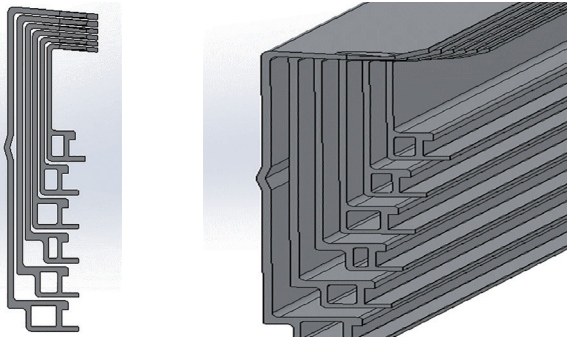
제품제원표

Model	단위	HR650N	비 고
형식(차종코드)		HR650N-P65C2	
탑재차량	MAKER/적재량	HD PAVISE (300마력)	QV15.5
	축 간 거 리	mm	4,300
제원	전 장	mm	9,900
	전 폭	mm	2,480
	전 고	mm	3,600
	총 중 량	Kg	14,230
작업범	작 업 높 이	m	63.4
	작 업 반 경		60도 이상
	작 업 하 중		450Kg
붐	형 식	고장력알루미늄합금+STEEL	
	작 동 방 식	1~9단 동시인출	
아웃트리거	형 식	H-TYPE, A-TYPE	
	인 출 폭	mm	앞:6455, 뒤:6110
턴테이블	형 식	웜감속기+모터	
	회 전 각 도	도	좌우 220도
운반카	길이 x 너비 x 높이	일반	1400 X 1000
		확장	2310 X 1450
조작장치	수 동		원터치 각도조정
	유 압 식		무선덤프(옵션)
편의장치	비례제어 밸브 컨트롤, 자동이송장치, 무선쿨벨		
	다이얼/원터치 작동방식 리모트 컨트롤(무선)		
안전장치	옵션 : 무선덤프, 자동수평, 저상운반카		
	최고높이 인출시 제한/경고장치		
	아웃트리거 전복 경고장치, 운반카 과적 경고장치		
	턴테이블 회전 제한장치, 안전밸브		

제품특징

붐 힘에 최적화된 리브형 트랙

*디자인 특허 출원



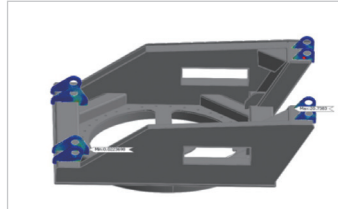
제품특징



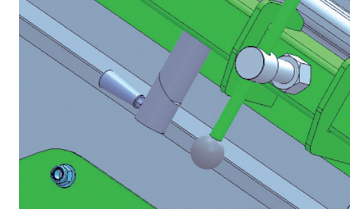
국내 최초 용사코팅

용사코팅의 장점

알루미늄에 스테인레스 코팅 피막을 입혀 표면강도가 좋아지고, 굽힘으로부터 보호되며 불 각임이 없고 인출/인입 부하가 적게 걸립니다.



고강도 특수강 상부프레임



붐 인출시, 연장베드 떨어짐 개선을 위한 스톱퍼 적용



프로그램 안정성/내구성을 위한 양방향 지능형 컨트롤러 적용



아웃트리거 시저타입 적용



붐끝단 통합컨트롤러 적용

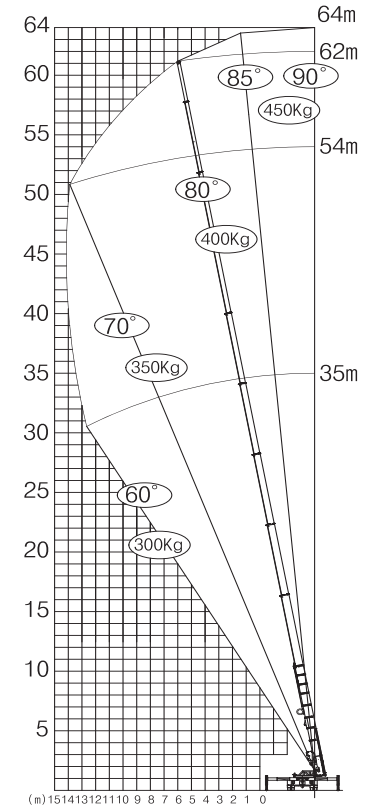


운반카 자동수평 기능 적용



상/하차용 계단 적용

작업반경도



본사업영팀 063-540-5521
본사 A/S 063-540-5583

- 안 산 영 업 소 010-5335-2431
- 인 천 영 업 소 010-4446-6363
- 곤 지 암 영 업 소 010-5381-8809
- 남 양 주 영 업 소 010-4016-2430
- 경 기 영 업 소 010-5319-2431
- 하 남 영 업 소 010-7440-2430
- 강 원 영 업 소 010-9724-2430
- 충 청 영 업 소 010-5468-2223
- 서 울 영 업 소 010-3837-1112
- 전 주 영 업 소 010-3656-7882
- 대 구 영 업 소 010-6504-0089
- 대 구 남 부 영 업 소 010-8250-2804
- 광 주 영 업 소 010-3636-8588
- 경 상 영 업 소 010-4560-3466
- 순 천 영 업 소 010-3626-4578
- 영 남 영 업 소 010-9097-2430

* 본 제원은 품질개선을 위하여 예고 없이 변경될 수 있습니다.