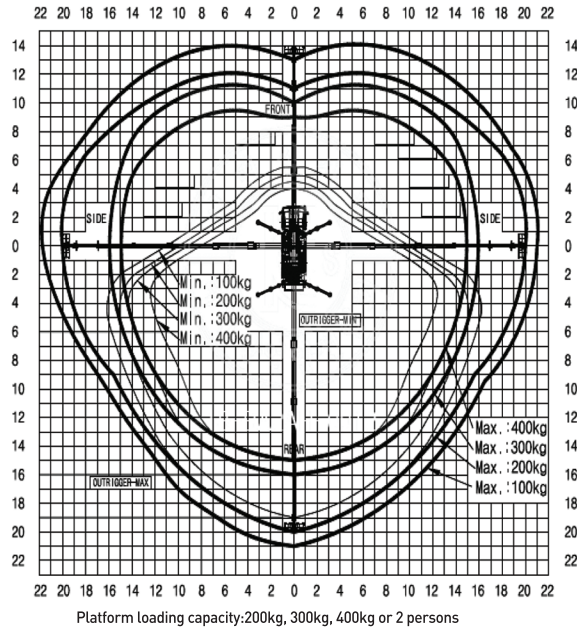


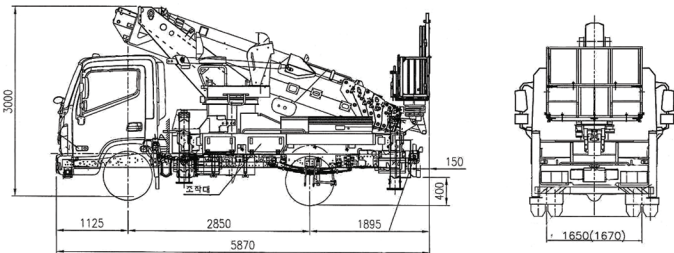
SKY 290SQ

작업반경

Working Radius(m)



외관도



제품사양 Product Specifications

Model 형식(차종코드)	UNIT	SKY290SQ	비고
		SKY290SQ-A29A0	
탑재차량	MAKER/적재량	현대 3.5톤 단축	
	축간거리	mm 2,850	
차량제원	전장	mm 5,870	
	전폭	mm 2,170	
	전고	mm 3,000	
	총중량	Kg 8,290	
작업범위	작업높이	m 28	바닥높이: 26.5
	작업반경	m 20	후방
붐	형식	2인 또는 400Kg	
	작동방식	7단 다각 고정력 강판 2연 실린더, 4CHAIN 동시인출	
아웃트리거	형식	X-TYPE, X-TYPE	
	인출폭	mm 앞 : 6,185, 뒤 : 6,210	
턴테이블	형식	유압식/웬감속기+유압모터	
	회전각도	도 ±175°	
탑승함	길이x너비x높이	일반 420x1,750x1,100	
	확장	960x3,020x1,100	
	수평	유압식 자동수평	
조작장치	작동회전각도	360°연속, 웬감속기+유압모터	
	수동리모컨	벨브 레버식 무선	

- 편의장치**
- 상부조종석(수동레버+의자)
 - 작업등 LED, 원격조정엔진시동 ON/OFF
 - 전자식 엔진 RPM 컨트롤

- 안전장치**
- 전복방지 안전장치
 - 오버센터벨브, 비상정지

- 기본사양**
- 전방지지대, 에어릴, 컴프레서, 인버터 3.5kw, 윈치
 - 탑승함 LED 수평장치

- 선택사양**
- 윈치(안전인증획득)
 - 언더코팅, 조종석 커버



SKY 290SQ

Aerial lift truck