

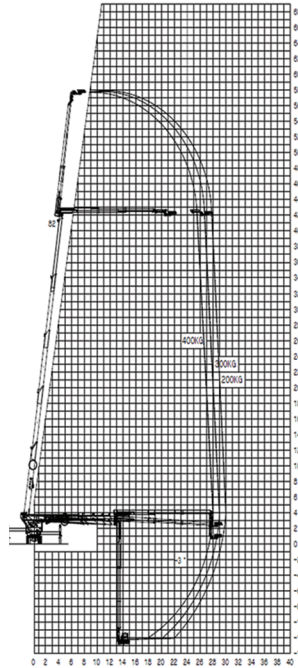
SKY 600 AR

작업반경

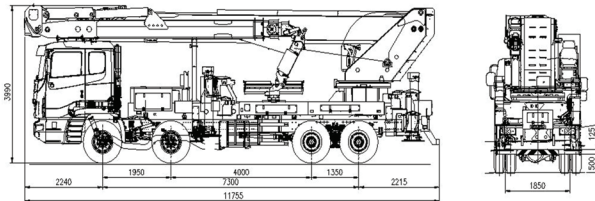
Working Radius(m)

앞, 측방, 후방 작업반경도
(SKY600AR, SKY600AR-A60E0)

Outriggers fully extended.
Depending on the length of the outrigger extension, the working radius is different. If the length of the outrigger extension is less than 100mm, it will not work.



외관도



제품사양 Product Specifications

Model 형식(차종코드)	UNIT	SKY600AR	비고
		SKY600AR-A60E0	
탑재차량	MAKER/적재량	현대 19.5톤 단축	
	축간거리	mm 7,300	
총중량	전장	mm 11,775	
	전폭	mm 2,495	
	전고	mm 3,990	
	총중량	Kg 33,420	
작업범위	작업높이	m 59,2	
	작업반경	m 30	후방 (200kg)
붐	형식	MAIN 5단 굴절 3단 고장력강판	
	작동방식	유압연실린더 2CHAIN+2WIRE	
아웃트리거	형식	X-TYPE, X-TYPE	
	인출폭	mm 앞 : 8,520, 뒤 : 8,520	
턴테이블	형식	유압식/웜감속기+유압모터	
	회전각도	도 360°	
탑승함	길이x너비x높이	일반 1,650×1,100×1,160	
	확장	3,200×1,100×1,160	
	수평	전자식 자동수평장치	
조작장치	작동	360° 웜감속기+유압모터	
	회전각도		
수동리모컨	수동	P.V.G 밸브 2곳	
	리모컨	무선	

- 편의장치**
- 작업등 LED, 원격조정엔진시동 ON/OFF
 - 전자식 엔진 RPM 컨트롤, 고임목다이, 인버터

- 안전장치**
- 작업반경제한장치, 인터록시스템, 과하중경보
 - 오버센터밸브, 비상정지 스위치

- 기본사양**
- 캐빈, 풍속계
 - 탑승함 LED 수평장치

- 선택사양**
- O/R 자동격납, 언더코팅



SKY 600AR

Aerial lift truck